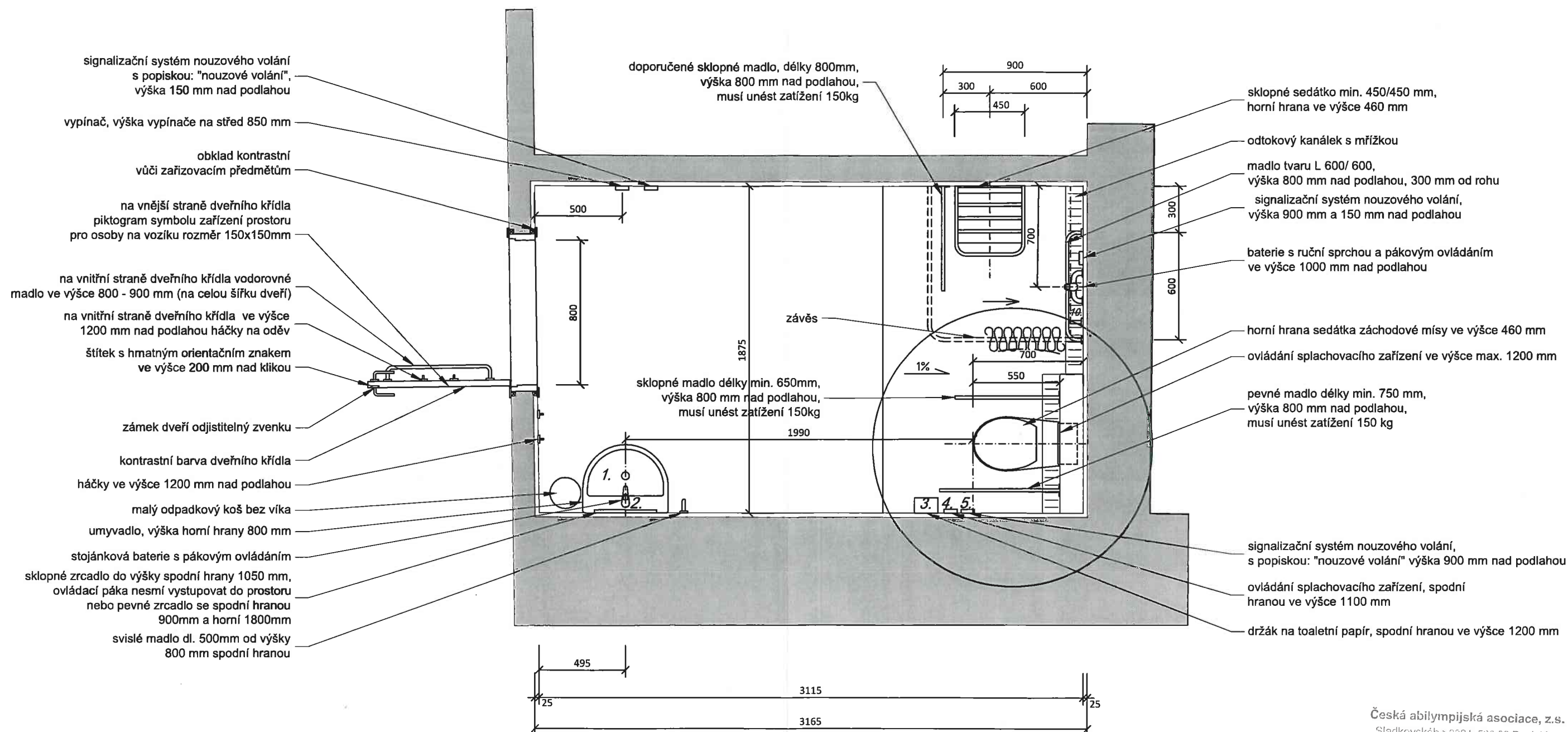


Doporučené řešení hygienické buňky se sprchovým koutem M 1:25

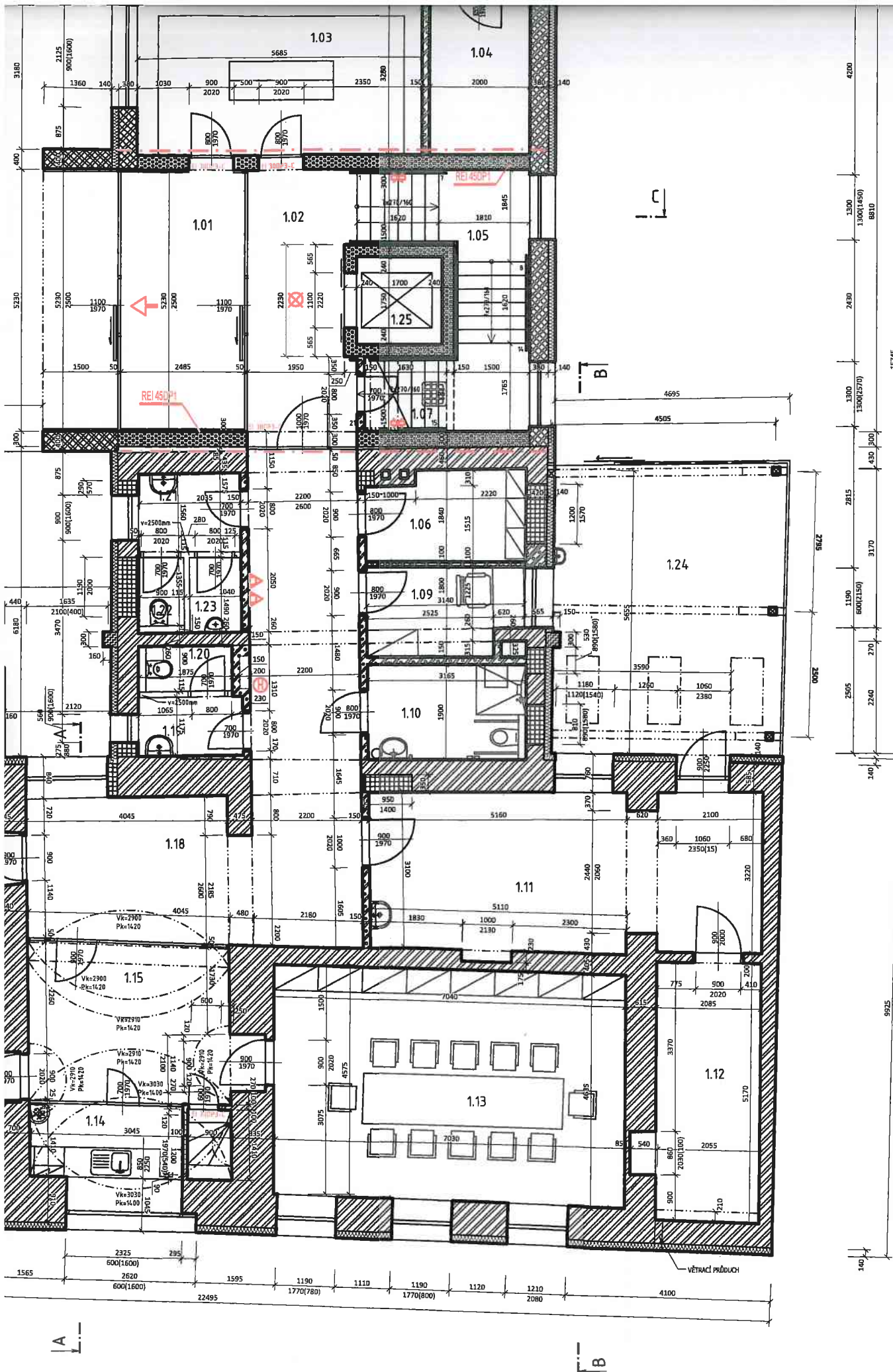


Poznámky k možnému řešení hygienické buňky

1. UMYVADLO - NE ZDRAVOTNÍ, doporučujeme v šíři 500 mm z důvodu ponechání volné manipulační plochy v kabině a musí umožnit podjetí vozíčkáři.
 2. STOJÁNKOVÁ BATERIE - NE ZDRAVOTNÍ
 3. DRŽÁK NA TOALETNÍ PAPIR, umístit před čelo mísy a v dosahu osoby sedící na míse.
 4. BOČNÍ OVLÁDÁNÍ SPLACHOVACÍHO ZAŘÍZENÍ, umístit před čelo mísy a v dosahu osoby sedící na míse.
 5. SIGNALIZAČNÍ SYSTÉM NOUZOVÉHO VOLÁNÍ, umístit před čelo mísy a v dosahu osoby sedící na míse.
- ZÁSOBNÍK NA RUČNÍKY (SUŠÁK) A MÝDELNÍK osadit spodní hranou do výšky max. 1200 mm.

Česká abilympijská asociace, z.s.
Sladkovského 2324 530 02 Pardubice
IČ: 67363156 DIČ: CZ67363156
Tel: 460 415 062 www.caacz.cz

07. 18/11/114/ JČ Pol - k
6.11. 2014
JČ



1.07	úklid	2.52	P03	epoxid	štuková omítka	štuková omítka
1.08	neobsazeno					
1.09	denní místnost	5.31	P01	keramická podlaha	štuková omítka	SDK podhled
1.10	imobil. WC +sprcha	6.11	P01	keramická podlaha	štuková omítka	SDK podhled
1.11	dílna	25.01	P03	epoxid	sanační omítka	stávající štuková omítka
1.12	keramika	10.85	P03	epoxid	sanační omítka	stávající štuková omítka
1.13	sborovna	32.54	P04	marmoleum	sanační omítka	stávající SDK podhled
1.14	zázemí pro SPP a SPC - kuchyňka	4.38	P04	marmoleum	sanační omítka	stávající štuková omítka
1.15	zázemí pro poradenské pracovníky	13.57	P04	marmoleum	sanační omítka	štuková omítka
1.16	ředitelna	28.48	P04	marmoleum	sanační omítka	stávající SDK podhled
1.17	rehabilitační místnost	29.93	P05	koberec - sametový vinyl	sanační omítka	SDK podhled
1.18	chodba	35.26	P02	polyuretanová podlaha	sanační omítka	SDK podhled
1.19	WC předstíň - ženy	1.74	P01	keramická podlaha	keramický obklad v.2000 mm, štuková omítka	SDK podhled
1.20	WC ženy	2.55	P01	keramická podlaha	keramický obklad v.2000 mm, štuková omítka	SDK podhled
1.21	WC předstíň - muži	3.35	P01	keramická podlaha	keramický obklad v.2000 mm, štuková omítka	SDK podhled
1.22	WC muži	1.24	P01	keramická podlaha	keramický obklad v.2000 mm, štuková omítka	SDK podhled
1.23	pisoar	1.56	P01	keramická podlaha	keramický obklad v.2000 mm, štuková omítka	SDK podhled
1.24	letní dílna	27.17				-
1.25	výtah	1.54				-
celkem		303.361				

LEGENDA MATERIÁLŮ

- PŮVODNÍ ZDIVO
- DOZDÍVKY Z PLNÝCH CIHEL - CP P 20
- ŽELEZOBETONOVÉ MONOLITICKÉ KONSTRUKCE
- PROSTÝ BETON
- KERAMICKÉ NOSNÉ ZDIVO TL. 380 MM
- KERAMICKÉ NOSNÉ ZDIVO TL. 400 MM
- KERAMICKÉ NOSNÉ ZDIVO TL. 300 MM
- KERAMICKÉ ZDIVO TL. 140 MM
- SDK PŘÍČKY TL. 100, 150 MM
- TEPELNÁ IZOLACE MINERÁLNÍ

LEGENDA PO

- PŘENOSNÝ HASÍCÍ PŘÍSTROJ PRÁŠKOVÝ S HASÍCÍ SCHOPNOSTÍ 21A, 113B
- OHRANIČENÍ POŽÁRNÍHO ÚSEKU NOUZOVÉ OSVĚTLENÍ
- SMĚR ÚNIKU
- REI 30DP1
- EI 30DP3-C
- POŽÁRNÍ UZÁVĚR BRÁNÍCÍ ŠÍŘENÍ TEPLA, HOŘLAVÁ KONSTRUKCE, SAMOZAVÍRAČ
- HADICOVÝ SYSTÉM PRO PRVNÍ ZÁSAH S TVAROVÉ STÁLOU HADICÍ 30M

Česká abilympijská asociace, z.s.

Sladkovského 2824, 530 02 Pardubice

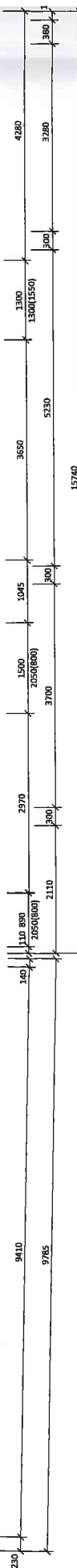
IČ: 67363156 DIČ: CZ67363156

Tel: 466 652 050 Fax: 466 655 149

www.adam1.cz info@adam1.cz

6.11.2018 J.Č.

Generální projektant:	ADAM PRVNÍ architektonický ateliér Jindřišská 746 530 02 Pardubice tel 466 655 159 tel/fax 466 655 149 www.adam1.cz info@adam1.cz	Investor:	Pardubický kraj, Komenského náměstí 125, 532 11 Pardubice
Název akce:	SPECIÁLNÍ ZŠ SKUTEČ - PŮDNÍ VESTAVBA A PŘÍSTAVBA	Stupeň projektu:	dokumentace pro vydání společného povolení (DUR + DSP)
Místo stavby:	k.ú. Skuteč, Rubešova 531, 539 73 Skuteč	Číslo zakázky:	142018-DUR+DSP
Část:	D.1 DOKUMENTACE STAVEBNÍHO OBJEKTU D.1.1 Architektonicko stavební část	Zodpovědný projektant:	Ing. Jiří Dědic
Název výkresu:	PŮDORYS 1NP - NAVRŽENÝ STAV	HIP:	Akad.arch. M. Chaloupka, Ing. arch. Marek Adámek
		Vypracoval:	Ing. arch. Marek Adámek
		Datum:	10/2018
		Měřítko:	M 1:100
		Část:	D1.1
		Formát:	4x A4
			117

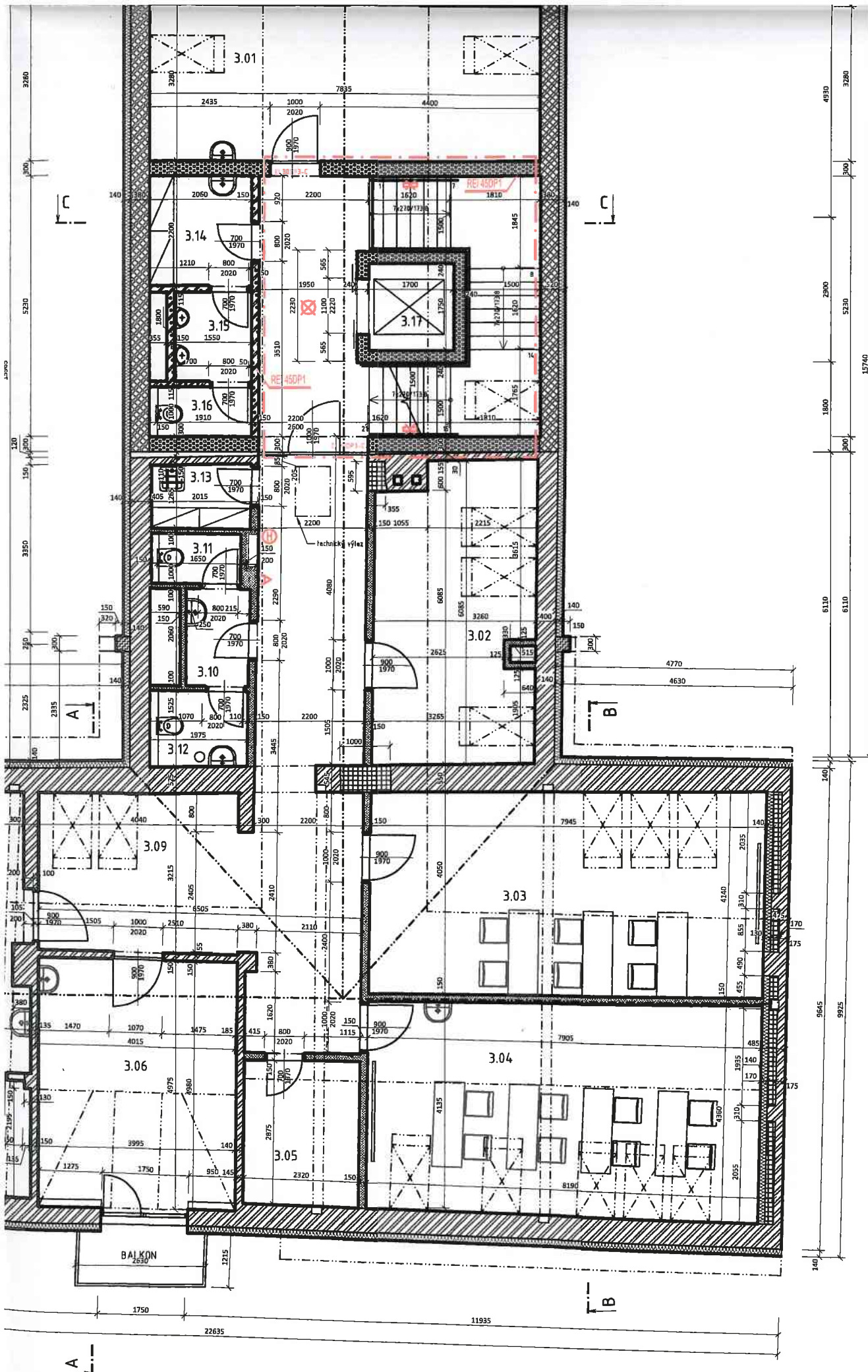


LEGENDA MATERIÁLŮ

LEGENDA PO

6.11.2018

118



3.05	sklad pomůcek	6.76	P06	marmoleum	štuková omítka	SDK podhled	
3.06	učebna PC	19.84	P07	marmoleum	štuková omítka	SDK podhled	
3.07	sklad pomůcek	16.27	P07	marmoleum	štuková omítka	SDK podhled	
3.08	učebna s dílnou pro ergoterapii	37.65	P06	koberec - sametový vinyl	štuková omítka	SDK podhled	
3.09	chodba	40.33	P07	marmoleum	štuková omítka	SDK podhled	
3.10	WC předsiň ženy	2.66	P08	keramická podlaha	keramický obklad v.2000 mm, štuková omítka	SDK podhled	
3.11	WC ženy	1.74	P08	keramická podlaha	keramický obklad v.2000 mm, štuková omítka	SDK podhled	
3.12	hygienická kabina ženy	3.00	P08	keramická podlaha	keramický obklad v.2000 mm, štuková omítka	SDK podhled	
3.13	úklid	2.58	P08	keramická podlaha	keramický obklad v.2000 mm, štuková omítka	SDK podhled	
3.14	WC předsiň muži	4.63	P07	keramická podlaha	keramický obklad v.2000 mm, štuková omítka	SDK podhled	
3.15	pisárny	2.43		keramická podlaha	keramický obklad v.2000 mm, štuková omítka	SDK podhled	
3.16	WC muži	1.91		keramická podlaha	keramický obklad v.2000 mm, štuková omítka	SDK podhled	
3.17	výtah	1.54					
celkem		247.60					

LEGENDA MATERIÁLŮ

	PŮVODNÍ ZDIVO
	DOZDÍVKY Z PLNÝCH CIHEL - CP P 20
	ŽELEZOBETONOVÉ MONOLITICKÉ KONSTRUKCE
	PROSTÝ BETON
	KERAMICKÉ NOSNÉ ZDIVO TL. 380 MM
	KERAMICKÉ NOSNÉ ZDIVO TL. 400 MM
	KERAMICKÉ NOSNÉ ZDIVO TL. 300 MM
	KERAMICKÉ ZDIVO TL. 140 MM
	SDK PŘÍČKY TL. 100, 150 MM
	TEPELNÁ IZOLACE MINERÁLNÍ

LEGENDA PO

	PŘENOSNÝ HASÍCÍ PŘÍSTROJ PRÁŠKOVÝ S HASÍCÍ SCHOPNOSTÍ 21A, 113B
	OHRANIČENÍ POŽÁRNÍHO ÚSEKU NOUZOVÉ OSVĚTLENÍ
	SMĚR ÚNIKU
	POŽADOVANÁ POŽÁRNÍ ODOLNOST NOSNÉ VNITŘNÍ POŽÁRNÍ STĚNY 30 MINUT, NEHOŘLAVÁ KONSTRUKČNÍ ČÁST
	POŽÁRNÍ UZÁVĚR BRÁNÍCÍ ŠÍŘENÍ TEPLA, HOŘLAVÁ KONSTRUKCE, SAMOZAVÍRAČ
	HADICOVÝ SYSTÉM PRO PRVNÍ ZÁSAH S TVAROVÉ STÁLOU HADICÍ 30M

Česká abilympijská asociace, z.s.

Štefánkovského 2821, 530 02 Pardubice

IČ: 67963156 DIČ: CZ67963156

www.abi.cz

6.11. 2018

6.11. 2018

6.11. 2018

6.11. 2018

6.11. 2018

6.11. 2018

6.11. 2018

6.11. 2018

6.11. 2018

6.11. 2018

6.11. 2018

6.11. 2018

6.11. 2018

6.11. 2018

6.11. 2018

6.11. 2018

6.11. 2018

6.11. 2018

6.11. 2018

6.11. 2018

6.11. 2018

6.11. 2018

6.11. 2018

6.11. 2018

6.11. 2018

6.11. 2018

6.11. 2018

Generální projektant:



ADAM PRVNÍ
architektonický ateliér
Jindřišská 746 530 02 Pardubice
tel 466 655 159 tel/fax 466 655 149
www.adam1.cz info@adam1.cz

Investor:

Pardubický kraj,
Komenského náměstí 125,
532 11 Pardubice

Název akce: SPECIÁLNÍ ZŠ SKUTEČ - PŮDNÍ VESTAVBA A PŘÍSTAVBA

Místo stavby: k.ú. Skuteč, Rubešova 531, 539 73 Skuteč

Část: D.1 DOKUMENTACE STAVEBNÍHO OBJEKTU
D.1.1 Architektonicko stavební část

Název výkresu: PŮDORYS PODKROVÍ - NAVRŽENÝ STAV

Stupeň projektu: dokumentace pro vydání
společného povolení (DUR + DSP)

Číslo zakázky: 142018-DUR+DSP

Zodpovědný projektant: Ing. Jiří Dědic
HIP: Akad.arch. M. Chaloupka, Ing. arch. Marek Adámek

Vypracoval: Ing. arch. Marek Adámek

Datum: 10/2018 Měřítko: M 1:100

Část: D1.1 Formát: 4x A4

119